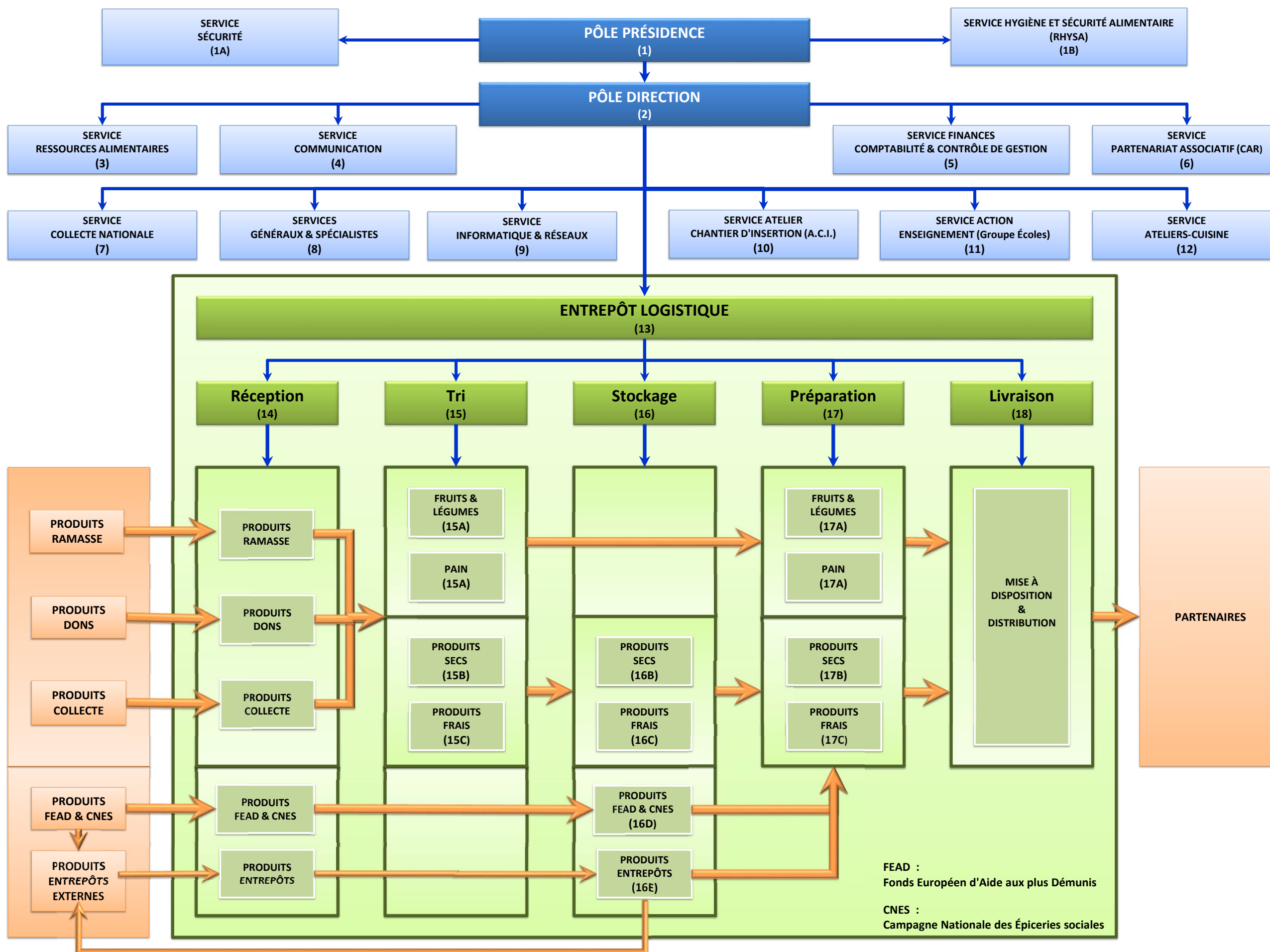


ORGANIGRAMME BANQUE ALIMENTAIRE DU BAS-RHIN



BA 67

	Prénom NOM	STATUT	FONCTION
1	Pôle Présidence		
	Constant REIBEL	Bénévole	Président
	Andrée HASSELMAN	Bénévole	Vice-Présidente
1A	Service Sécurité		
	Christophe BRIGNON	Bénévole	Chargé de la sécurité
1B	Service Hygiène et Sécurité Alimentaire (RHYSA)		
	Albertine (Tina) AGNIMEL	Salariée	Responsable RHYSA (Responsable Hygiène et Sécurité Alimentaire)
2	Pôle Direction		
	Coralie TIJOU	Salariée	Déléguée générale
3	Service Ressources Alimentaires		
	Denis LAZIER	Bénévole	Prospecteur commercial Grandes et Moyennes Surfaces
	Gérard LUX	Bénévole	Prospecteur commercial Industries Agro-Alimentaires
	Jacques FOURRIER	Bénévole	Gestionnaire FEAD et CNES
4	Service Communication		
	Coline SITTLER	Salariée	Responsable communication et événementiel
	Alain VERREMAN	Bénévole	Rédacteur
	Chantal CAPS	Bénévole	Rédactrice
	Emilie (Emmy) ERB	Bénévole	Organisatrice d'événement
5	Service Finances-Comptabilité-Contrôle de gestion		
	André CLAUSS	Bénévole	Trésorier
	Bernard KERN	Bénévole	Trésorier-Adjoint
	Laurent-Marie RICHARD	Bénévole	Trésorier-Adjoint
	Madeleine SCHWANGER	Bénévole	Secrétaire comptable
	Roger CARL	Bénévole	Comptable
6	Service Partenariat Associatif (CAR)		
	Chantal CAPS	Bénévole	Responsable CAR (Chargés d'Animation Réseau)
	Alain BERGANTZ	Bénévole	CAR
	Alain VERREMAN	Bénévole	CAR
	Corine LESEUX	Bénévole	CAR
	Daniel BETTINGER	Bénévole	CAR
	Didier LETZELTER	Bénévole	CAR
	Roger GREGOIRE	Bénévole	CAR
	Sonia GARRIGUE-PERESS	Bénévole	CAR
	Daniel BETTINGER	Bénévole	Support informatique pour les associations
7	Service Collecte Nationale		
	Daniel BETTINGER	Bénévole	Coordinateur Collecte Eurométropole
	Madeleine SCHWANGER	Bénévole	Préparatrice matériel communication Collecte Eurométropole Strasbourg
	Constant REIBEL	Bénévole	Coordinateur Collecte Hors Eurométropole
	Gérard LUX	Bénévole	Coordinateur Collecte Hors Eurométropole
	Chantal CAPS	Bénévole	Préparatrice matériel communication Collecte Hors Eurométropole Strasbourg
	Isabelle BAUER	Bénévole	Chargée des Relations Communes Hors Eurométropole Strasbourg
	Alain SAGE	Bénévole	Chef de file
	Bastien SALVANT	Bénévole	Chef de file
	Camille REIBEL	Bénévole	Chef de file
	Charles DEGOYS	Bénévole	Chef de file
	Claude BRION	Bénévole	Chef de file
	Denis KAUFMANN	Bénévole	Chef de file
	Denis LAZIER	Bénévole	Chef de file
	Gilbert DE MURCIA	Bénévole	Chef de file
	Huguette BEIN	Bénévole	Chef de file
	Jacques GRIMM	Bénévole	Chef de file
	Jean-Pierre ORTEGA	Bénévole	Chef de file
	Joël HUFFSCHMITT	Bénévole	Chef de file
	Marc LEPORTOUX	Bénévole	Chef de file
	Maxime CORBE	Bénévole	Chef de file
	Nathalie THOMAS	Bénévole	Chef de file
	Pierre HEYDORFF	Bénévole	Chef de file
	Pierre SCHLADENHAUFEN	Bénévole	Chef de file
	Roger GREGOIRE	Bénévole	Chef de file

	Prénom NOM	STATUT	FONCTION
8	Services généraux et spécialistes		
	Albertine (Tina) AGNIMEL	Salariée	Responsable Administration et préparation commandes
	Coline SITTLER	Salariée	Chargée de l'Accueil des Bénévoles
	Daniel REVERDI	Bénévole	Chargé des Ressources Humaines
	Emilie (Emmy) ERB	Bénévole	Secrétaire
	Huguette BEIN	Bénévole	Gestionnaire entrées/sorties VIF
	Michèle WAGNER	Bénévole	Editrice des CERFAS et notes de frais
	Jean-Paul ROHMER	Bénévole	Chargé de la maintenance
	Pascal MAGONI	Bénévole	Chargé de la maintenance
	Pierre BOEGLIN	Bénévole	Chargé du planning des associations
	Sandra CARBALLA	Salariée	Responsable cuisine
	Angela GRIGORAS	Bénévole	Cuisinière
	Indira MAGOMAEVA	Bénévole	Cuisinière
	Maria ROGOL	Bénévole	Cuisinière
Thérèse BAHOUKA	Bénévole	Commis de cuisine	
Sylvie ROUSSEL	Salariée	Agent de nettoyage	
9	Service Informatique et réseaux		
	Alexis BRANDT	Salarié	Responsable Entrepôt
10	Service Atelier Chantier d'insertion (A.C.I.)		
	Coralie TIJOU	Salariée	Déléguée générale
	Albertine (Tina) AGNIMEL	Salariée	Encadrante technique
	Claudia BIEBER	Salariée	Encadrante technique et responsable logistique
	Marie HECKMANN	Salariée	Accompagnatrice socio-professionnelle
11	Service Action Enseignement (ou Groupe Écoles)		
	Marc LEPORTOUX	Bénévole	Responsable du Groupe Ecoles
	Maryse FERRO-SAUVAGET	Bénévole	Animatrice
12	Service Ateliers-cuisine		
	Marie HECKMANN	Salariée	Responsable des ateliers-cuisine
	Bernard HIRTZ	Bénévole	Animateur
	Claire GUIGNON	Bénévole	Animatrice
	Corine LESEUX	Bénévole	Animatrice
	Emilie (Emmy) ERB	Bénévole	Animatrice
	Monique DESFARGES	Bénévole	Animatrice

Responsables

Prénom NOM	STATUT	FONCTION	Prénom NOM	STATUT	FONCTION
13 Entrepôt Logistique			16 Stockage		
<i>Alexis BRANDT</i>	Salarié	Responsable Entrepôt	<i>Alexis BRANDT</i>	Salarié	Responsable Entrepôt
<i>Claudia BIEBER</i>	Salariée	Encadrante technique et responsable logistique	16B <i>Kevin HUSSER</i>	Salarié	Gestionnaire de stock (produits secs)
14 Réception			16C <i>Alexis BRANDT</i>	Salarié	Responsable stockage du frais
<i>Claudia BIEBER</i>	Salariée	Encadrante technique et responsable logistique	16D+E <i>Jacques FOURRIER</i>	Bénévole	Gestionnaire FEAD et CNES
<i>Franck NABIS</i>	Salarié	Réception et Accueil des Associations	17 Préparation		
<i>Loïc MULLER</i>	Salarié	Réception et Accueil des Associations	<i>Albertine (Tina) AGNIMEL</i>	Salariée	Responsable Préparation commandes
<i>Manuel KENNEL</i>	Salarié	Réception et Accueil des Associations	<i>Claudia BIEBER</i>	Salariée	Encadrante technique et responsable logistique
<i>Alain CLAUDE</i>	Bénévole	Réception produits frais	17A <i>Abdou MOUSSAEV</i>	Salarié	Préparateur de commandes fruits, légumes et pain
<i>Clarisse MAETZ</i>	Bénévole	Réception produits frais	17A <i>Patrice HENONIN</i>	Salarié	Préparateur de commandes fruits, légumes et pain
<i>Renée SCHMITT</i>	Bénévole	Réception produits frais	17B <i>François FREYTAG</i>	Bénévole	Préparateur de commandes produits secs
15 Tri			17B <i>Nicolas ESTEVE</i>	Salarié	Préparateur de commandes produits secs
<i>Albertine (Tina) AGNIMEL</i>	Salariée	Responsable Tri	17B <i>Phoukham SOUMPHOLPHAKDY</i>	Salarié	Préparateur de commandes produits secs
<i>Claudia BIEBER</i>	Salariée	Encadrante technique et responsable logistique	17C <i>Carole DECKER WURTZ</i>	Salariée	Préparateur de commandes produits frais
15A Tri Fruits & Légumes / Pain			17C <i>Gaston GALAN</i>	Salarié	Préparateur de commandes produits frais
<i>Abdou MOUSSAEV</i>	Salarié	Préparateur de commandes	18 Livraison		
<i>Patrice HENONIN</i>	Salarié	Préparateur de commandes	<i>Claudia BIEBER</i>	Salariée	Encadrante technique et responsable logistique
<i>Amele AGBEGBO</i>	Bénévole	Tri	<i>Franck NABIS</i>	Salarié	Réception et Accueil des Associations
<i>Artem KHUGAYEV</i>	Bénévole	Tri	<i>Loïc MULLER</i>	Salarié	Réception et Accueil des Associations
<i>Clarisse MAETZ</i>	Bénévole	Tri	<i>Manuel KENNEL</i>	Salarié	Réception et Accueil des Associations
<i>Enjo KURTI</i>	Bénévole	Tri	Chauffeurs-accompagnateurs		
<i>Etienne KOBI</i>	Bénévole	Tri	<i>Alain BERGANTZ</i>	Bénévole	Chauffeur-accompagnateur
<i>François ACH</i>	Bénévole	Tri	<i>André BOURQUARD</i>	Bénévole	Chauffeur-accompagnateur
<i>Frédéric ROLLET</i>	Bénévole	Tri	<i>Arman KAREYAN</i>	Salarié	Chauffeur-accompagnateur
<i>Guillaume OLLIVIER</i>	Bénévole	Tri	<i>Bernard HIRTZ</i>	Bénévole	Chauffeur-accompagnateur
<i>Hasna IZIDI</i>	Bénévole	Tri	<i>Bruno VAGNER</i>	Bénévole	Chauffeur-accompagnateur
<i>Houria BEKKOUCHE</i>	Bénévole	Tri	<i>Christian CŒUR</i>	Bénévole	Chauffeur-accompagnateur
<i>Jean-Luc COMPOS</i>	Bénévole	Tri	<i>Claude PERRIN</i>	Bénévole	Chauffeur-accompagnateur
<i>Joseph RAPP</i>	Bénévole	Tri	<i>Dominique BLEUZET</i>	Bénévole	Chauffeur-accompagnateur
<i>Junior MATONDO KWANZAMBI</i>	Bénévole	Tri	<i>Eric HILT</i>	Bénévole	Chauffeur-accompagnateur
<i>Jutta MARTIN</i>	Bénévole	Tri	<i>Eric SIMON</i>	Bénévole	Chauffeur-accompagnateur
<i>Karin WOLFF</i>	Bénévole	Tri	<i>Gheorghe DODON</i>	Salarié	Chauffeur-accompagnateur
<i>Lilia ROSCA</i>	Bénévole	Tri	<i>Henri ROZANT</i>	Bénévole	Chauffeur-accompagnateur
<i>Mamuka ADAMASHVILI</i>	Bénévole	Tri	<i>Jean KITTER</i>	Bénévole	Chauffeur-accompagnateur
<i>Manue LUDMANN</i>	Bénévole	Tri	<i>Jean-Louis PAPIRER</i>	Bénévole	Chauffeur-accompagnateur
<i>Sonia MFOU'OU</i>	Bénévole	Tri	<i>Jean-Louis WIDT</i>	Bénévole	Chauffeur-accompagnateur
<i>Tatevik MARTIROSYAN</i>	Bénévole	Tri	<i>Jean-Luc PHILIPPON</i>	Bénévole	Chauffeur-accompagnateur
<i>Tongni AVOGNON</i>	Bénévole	Tri	<i>Jean-Paul ROHMER</i>	Bénévole	Chauffeur-accompagnateur
<i>Victor JACOB</i>	Bénévole	Tri	<i>Joachim SCHMIDT</i>	Bénévole	Chauffeur-accompagnateur
15B Tri Produits Secs			<i>Patrick LAZARUS</i>	Bénévole	Chauffeur-accompagnateur
<i>Kevin HUSSER</i>	Salarié	Gestionnaire de stock	<i>Richard OTTHOFFER</i>	Bénévole	Chauffeur-accompagnateur
<i>Benoît MARTIN</i>	Bénévole	Tri	<i>Richard SCHRANCKENMULLER</i>	Bénévole	Chauffeur-accompagnateur
<i>Clarisse MAETZ</i>	Bénévole	Tri	<i>Stéphane CHAPUIS</i>	Salarié	Chauffeur-accompagnateur
<i>Djibrine MAHAMAT OUSMANE</i>	Bénévole	Tri	<i>Thanh Hoang PHANH</i>	Salarié	Chauffeur-accompagnateur
<i>Françine TULASNE</i>	Bénévole	Préparatrice de commandes biscuits	<i>Vuqar ZULFIQAROV</i>	Salarié	Chauffeur-accompagnateur
<i>Georges STUTZMANN</i>	Bénévole	Tri	<i>Yvan LOBSTEIN</i>	Salarié	Chauffeur-accompagnateur
<i>Jean-Jacques SCHMITT</i>	Bénévole	Tri	Accompagnateurs		
<i>Marie-Jeanne LAXENAIRE</i>	Bénévole	Préparatrice de commandes biscuits	<i>Ansumana TAWRADOU</i>	Bénévole	Accompagnateur
<i>Marlène GOETZ</i>	Bénévole	Préparatrice de commandes biscuits	<i>Araik HAKOYAN</i>	Bénévole	Accompagnateur
<i>Ralph PETRI</i>	Bénévole	Tri	<i>Bernard (Benes) KAPPS</i>	Bénévole	Accompagnateur
<i>Sarah SCHNEIDER</i>	Bénévole	Tri	<i>Claudio CICCÌ</i>	Bénévole	Accompagnateur
15C Tri Produits Frais			<i>Cyril MBAH KEM</i>	Bénévole	Accompagnateur
<i>Carole DECKER WURTZ</i>	Salariée	Préparateur de commandes	<i>Frédéric VIENNOT</i>	Bénévole	Accompagnateur
<i>Gaston GALAN</i>	Salarié	Préparateur de commandes	<i>Julie SAERENS</i>	Bénévole	Accompagnatrice
<i>Loïc WEISS</i>	Salarié	Réception produits frais	<i>Mourad MAGOMAEV</i>	Bénévole	Accompagnateur
<i>François DUSSAULX</i>	Bénévole	Tri	<i>Patricia LOBSTEIN</i>	Bénévole	Accompagnatrice
<i>Philippe WESSBECHER</i>	Bénévole	Tri	<i>Patrick WOLFF</i>	Bénévole	Accompagnateur
<i>Samir BOUAÏN</i>	Bénévole	Tri	<i>Vladimir DOTSYUR</i>	Bénévole	Accompagnateur
<i>Simone SCHEFFLER</i>	Bénévole	Tri			

■ Responsables
■ Référénts sur le terrain