

LES BANQUES ALIMENTAIRES EN FRANCE

Depuis leur création en 1984, les Banques Alimentaires luttent contre la **précarité** et le **gaspillage alimentaire**. Réparties sur l'ensemble du territoire, elles constituent le premier réseau d'aide alimentaire en France.

Depuis plus de 30 ans, elles diffusent largement leur vision solidaire : « **Moins gaspiller, pour davantage partager avec les personnes en situation de précarité** ».

Leur mission quotidienne est de collecter gratuitement de la nourriture et de la redistribuer aux personnes en situation de précarité à travers un réseau d'associations partenaires. Elles n'achètent aucun produit et distribuent gratuitement ceux qu'elles reçoivent.

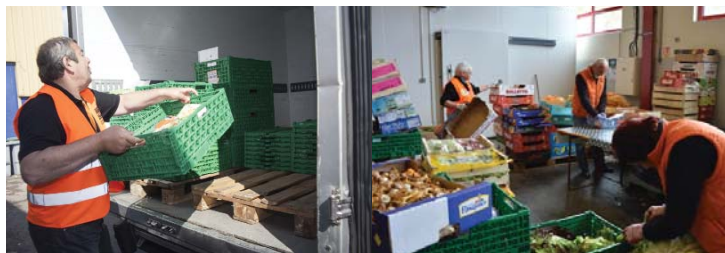
Leurs valeurs fondamentales :

B É N É V O L A T
P A R T A G E D O N
G R A T U I T É
M É C É N A T

Les Banques Alimentaires valorisent les produits en fin de vie luttant ainsi pour la protection de l'environnement et contre le gaspillage. En effet, alors que la précarité augmente, il est intolérable de devoir jeter de la nourriture !

Devenez « gilet orange »
à la Banque Alimentaire du Bas-Rhin !

90 bénévoles partagent déjà
notre mission d'aider l'homme
à se restaurer.



Pourquoi pas vous ?

Banque Alimentaire du Bas-Rhin

9 rue de l'Industrie
67400 ILLKIRCH-GRAFFENSTADEN

Tél : 03 88 40 30 40 - Fax : 03 88 39 23 12
ba670@banquealimentaire.org

 *Suivez-nous sur Facebook !*

www.ba67.banquealimentaire.org



**Banque Alimentaire
du Bas-Rhin**

Ensemble,
aidons l'homme
à se restaurer



Président : Freddy SARG
Déléguée générale : Coralie TIJOU

Nos partenaires financiers :



Ne pas jeter sur la voie publique

LA BANQUE ALIMENTAIRE DU BAS-RHIN

Créée par une douzaine d'associations locales, la Banque Alimentaire du Bas-Rhin compte aujourd'hui **89 partenaires** (associations, épiceries sociales, foyers, centres communaux d'action sociale) répartis sur tout le territoire. Ils garantissent le lien entre notre travail et les bénéficiaires.

La BA 67 en chiffres

2 700 m² d'entrepôt

3 chambres froides

7 véhicules frigorifiques qui assurent le ramassage des denrées alimentaires en respectant les règles d'hygiène et de sécurité

Plus de 2 000 tonnes de marchandises récoltées par an (soit 6 millions d'euros), principalement issues des Grandes et Moyennes Surfaces, en garantissant la traçabilité des produits et le maintien de la chaîne de froid

5 millions de repas distribués par an pour **42 000** bénéficiaires

27 salariés, dont la majorité est en insertion

90 bénévoles, soit environ 90% de l'effectif permanent de la Banque Alimentaire du Bas-Rhin

L'ensemble de l'équipe de la Banque Alimentaire du Bas-Rhin se mobilise au quotidien pour assurer l'approvisionnement, la collecte, la distribution et la gestion de tous les produits.

Les origines des produits

◆ la grande distribution

Les denrées invendues, mais parfaitement consommables, sont retirées des rayons et ramassées quotidiennement.

◆ les pouvoirs publics

Il s'agit des surplus de l'Union Européenne et des retraits de marchés de l'Etat.

◆ les particuliers

Ces dons sont issus majoritairement des grandes collectes nationales qui ont lieu chaque année le dernier vendredi et samedi du mois de novembre dans de nombreux lieux participant à cette opération de solidarité comme les magasins, les écoles, les mairies, etc.

◆ les entreprises agro-alimentaires

Elles mettent à notre disposition une partie de leur production excédentaire ou des produits présentant un défaut d'étiquetage.

De nombreux partenaires nous aident financièrement. Malgré cela, nous avons besoin de vous pour lutter contre la faim et ainsi continuer à apporter un équilibre alimentaire aux personnes en situation de précarité.

Vous pouvez nous aider en faisant un don :

Matériel

(dons de denrées alimentaires, de matériel de manutention, de fournitures de bureau, ...)

Financier

(frais de fonctionnement essentiellement dûs aux coûts des transports et du stockage des denrées)

Humain

(devenir bénévole ponctuellement ou plus régulièrement)

Une équipe mobilisée

Composée de cinq salariés permanents, la Banque Alimentaire du Bas-Rhin fonctionne également grâce aux salariés en insertion et aux bénévoles présents tout au long de l'année.

Les salariés en insertion

Depuis 2005, la BA67 est reconnue « Atelier et Chantier d'insertion ». En plus de l'aide alimentaire, nous nous engageons à faire reculer l'exclusion en aidant les personnes en situation de précarité à retrouver un emploi et plus largement une insertion sociale.

« Nous accompagnons nos salariés sur des aspects dépassant l'employabilité (logement, situation financière, santé). Un chantier d'insertion, c'est une démarche globale de remobilisation ».

Coralie TIJOU,

Déléguée Générale de la Banque Alimentaire du Bas-Rhin

Les bénévoles

Toutes les activités au service des plus démunis sont possibles grâce à l'engagement, au dévouement et à la présence régulière des bénévoles.

Chacun avec son charisme, ses compétences, ses idées et le temps qu'il met à disposition, donne le meilleur de lui-même pour faire fonctionner la Banque Alimentaire du Bas-Rhin avec qualité.

Sans les 90 bénévoles qui œuvrent à nos côtés avec discrétion, conviction et efficacité, il serait difficile d'atteindre notre but !